

Le présent CCTP – Finitions constitue un document complémentaire au CCTP du présent lot. Il précise exclusivement les prescriptions relatives à l'aspect, au rendu et aux finitions visibles des ouvrages, sans remettre en cause les solutions techniques, les performances, les compositions ou les dimensionnements définis dans le CCTP du lot concerné. En cas de contradiction ou d'incohérence, les prescriptions techniques figurant au CCTP du lot prévalent.

Le présent CCTP – Finitions prévaut uniquement sur les descriptions d'aspect, de rendu ou de finition figurant dans les autres pièces du CCTP.

Toute solution alternative proposée devra être esthétiquement équivalente aux prescriptions du présent document et soumise à l'accord préalable de la maîtrise d'œuvre.

brenasdoucerainarchitectes ●●○



ECLAIRAGE - Borne lumineuse carrée H 50cm

Borne lumineuse LED de section carrée, destinée aux éclairages des cheminements extérieurs. Corps en aluminium résistante aux intempéries. Optique par réflecteur. La borne sera fixée sur un massif béton intégré sous le revêtement extérieur, assurant une fixation totalement invisible après pose du sol. Fixation sur socle ou socle d'encastrement selon configuration. Appareillage et source remplaçables selon réglementation.

Référence :

TRILUX - Skeo Q

Dimensions :

H100 mm x L100 mm x H500 mm

Finition : RAL au choix de l'architecte

Unité : unité



Localisation : liaison vers atelier, parking amont, place PMR parvis NORD



ESCALIER - Nez-de-marche rainuré escalier béton

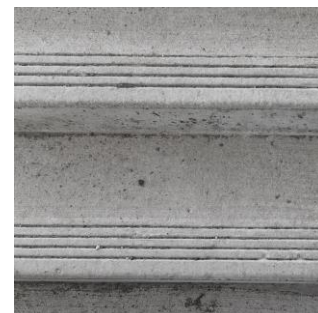
Nez-de-marche béton rainuré au coulage

Dimensions :

50mm

Finition : Rainures parallèles

Unité : ensemble



Localisation : escaliers extérieurs



FIXATIONS - Fixation des clotures

Cloture selon détail architecte.

Platines des poteaux et fixations invisibles, scellés dans le sol avant les revêtements sur massif au lot VRD.

Dans le cas où la pose sur massif ne serait pas possible, les poteaux seraient emboîtés sur manchons (h.200mm). Pour fixation invisible.



FIXATIONS - Fixation des portails

Portail selon détail architecte.

Platines des poteaux et fixations invisibles, scellé dans le sol avant les revêtements sur massif au lot VRD.

Dans le cas où la pose sur massif ne serait pas possible, les poteaux seraient emboîtés sur manchons (h.200mm). Pour fixation invisible.

Le présent CCTP – Finitions constitue un document complémentaire au CCTP du présent lot. Il précise exclusivement les prescriptions relatives à l'aspect, au rendu et aux finitions visibles des ouvrages, sans remettre en cause les solutions techniques, les performances, les compositions ou les dimensionnements définis dans le CCTP du lot concerné. En cas de contradiction ou d'incohérence, les prescriptions techniques figurant au CCTP du lot prévalent.

Le présent CCTP – Finitions prévaut uniquement sur les descriptions d'aspect, de rendu ou de finition figurant dans les autres pièces du CCTP.

Toute solution alternative proposée devra être esthétiquement équivalente aux prescriptions du présent document et soumise à l'accord préalable de la maîtrise d'œuvre.

brenasdouceira architectes ●●○



MURS - Muret préfabriqué

Muret préfabriqué plein, sans coulage sur place. Sablé si besoin pour bonne finition.

Dimensions :
150mm

Finition : sablé
Unité : ml

Localisation : sur parvis haut et bas et coté zone de livraison



RESEAUX - Grille caillebotis galvanisée

Fourniture et pose de grilles caillebotis en acier galvanisé, maillage rectangulaire 30/10 mm, largeur 130 mm et hauteur fixe 20 ou 30 mm.

Les grilles seront insérées dans le corps du caniveau en élément final, avec cadre support fin et bord visible affleurant.

L'ensemble sera accessible aux personnes à mobilité réduite et praticable aux fauteuils roulants.

Le système de fixation sera conçu pour éviter tout soulèvement et garantir la stabilité en service.

Référence :
ACO - Profiline

Finition : Galva et maille 30/10 mm
Unité : ml

Localisation : parvis haut et bas, zone livraison (porte et avaloir), zone chaufferie



RESEAUX - Regard extérieur

Les couvercles des tampons (tous type confondus) seront à remplir dans le même matériau que les sols adjacents. Couvercle font métallique, posés sous le niveau du sol naturel si localisé dans un espace vert.

Référence :
LIMATEC - TSAD40.80

Dimensions :
selon plans VRD

Finition : à remplir
Unité : forfait



RESEAUX - Regard extérieur EU

Le présent CCTP – Finitions constitue un document complémentaire au CCTP du présent lot. Il précise exclusivement les prescriptions relatives à l'aspect, au rendu et aux finitions visibles des ouvrages, sans remettre en cause les solutions techniques, les performances, les compositions ou les dimensionnements définis dans le CCTP du lot concerné. En cas de contradiction ou d'incohérence, les prescriptions techniques figurant au CCTP du lot prévalent.

Le présent CCTP – Finitions prévaut uniquement sur les descriptions d'aspect, de rendu ou de finition figurant dans les autres pièces du CCTP.

Toute solution alternative proposée devra être esthétiquement équivalente aux prescriptions du présent document et soumise à l'accord préalable de la maîtrise d'œuvre.

brenasdouceira architectes ●●●

Les couvercles des tampons EU seront à remplir dans le même matériau que les sols adjacents. Couvercle fonte métallique, posés sous le niveau du sol naturel si localisé dans un espace vert.

Référence :

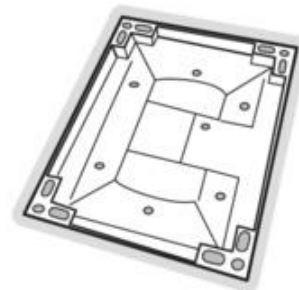
PUM - 46586 ou PUM - 54545

Dimensions :

selon plans VRD

Finition : à remplir

Unité : forfait



RESEAUX - Regard extérieur télécom

Les couvercles des tampons télécom seront à remplir dans le même matériau que les sols adjacents.

Référence :

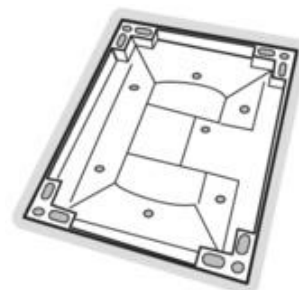
PUM - 72657

Dimensions :

selon plans VRD

Finition : à remplir

Unité : forfait



RESEAUX - Réservoir d'eau de pluie enterré – 5000 L

Cuve enterrée en polyéthylène haute densité (PEHD) d'une capacité de 5000 litres, destinée à la récupération et au stockage des eaux pluviales. Réservoir étanche et résistant aux mouvements du sol et aux cycles gel/dégel. Garantie 25ans

Utilisable pour l'alimentation en eau non potable (arrosage, lavage, WC, machine à laver, etc.).

Prévue pour installation enterrée, équipée de dômes de visite et raccords d'entrée/sortie. Possibilité d'adaptation d'une pompe immergée et d'un système de surpression.

Référence :

CRA520080V0

Dimensions :

L240 l190 H230 cm

Finition : enterrée

Unité : forfait



Localisation : pignon EST bâtiment



SIGNALÉTIQUE - Bande de guidage podotactile par sciage

Réalisation de bandes de guidage, obtenues par sciage du revêtement béton existant.

Stries parallèles, de quelques centimètres de largeur, espacées conformément à la norme NF P98-352.

Profondeur et régularité du sciage. Les bandes seront continues, parfaitement alignées et positionnées selon le plan d'accessibilité.

Aucun ressaut ni arête vive ne devra constituer un obstacle ou un risque de chute.

Le présent CCTP – Finitions constitue un document complémentaire au CCTP du présent lot. Il précise exclusivement les prescriptions relatives à l'aspect, au rendu et aux finitions visibles des ouvrages, sans remettre en cause les solutions techniques, les performances, les compositions ou les dimensionnements définis dans le CCTP du lot concerné. En cas de contradiction ou d'incohérence, les prescriptions techniques figurant au CCTP du lot prévalent.

Le présent CCTP – Finitions prévaut uniquement sur les descriptions d'aspect, de rendu ou de finition figurant dans les autres pièces du CCTP.

Toute solution alternative proposée devra être esthétiquement équivalente aux prescriptions du présent document et soumise à l'accord préalable de la maîtrise d'œuvre.

brenasdouceira architectes ●●●

Finition : teinte au choix de l'architecte

Unité : ml

Localisation : cheminements PMR



SOLS - Béton balayé

Béton balayé grosse brosse. Joint de fractionnement à soumettre à l'architecte

Dimensions :

12cm

Finition : teinte claire

Unité : m²

Localisation : parvis



SOLS - Bordure d'arrêt

Bordure d'arrêt de revêtement métallique posé scellé. Découpée et façonnée selon besoins.

Dimensions :

ep 5mm

Finition : galva

Unité : ml

Localisation : sur espace vert



SOLS - Dalle podotactile

Dalle podotactile béton intégrée au revêtement de sol.

Référence :

CELONA - T1051

Dimensions :

600 x 400mm

Finition : au choix de l'architecte

Unité : ml

Localisation : sur enrobé



SOLS - Joints de fractionnement

Le présent CCTP – Finitions constitue un document complémentaire au CCTP du présent lot. Il précise exclusivement les prescriptions relatives à l'aspect, au rendu et aux finitions visibles des ouvrages, sans remettre en cause les solutions techniques, les performances, les compositions ou les dimensionnements définis dans le CCTP du lot concerné. En cas de contradiction ou d'incohérence, les prescriptions techniques figurant au CCTP du lot prévalent.

Le présent CCTP – Finitions prévaut uniquement sur les descriptions d'aspect, de rendu ou de finition figurant dans les autres pièces du CCTP.

Toute solution alternative proposée devra être esthétiquement équivalente aux prescriptions du présent document et soumise à l'accord préalable de la maîtrise d'œuvre.

brenasdouceraïnarchitectes ●●○

Calepinage des joints de fractionnement à diffuser avant execution



SOLS - Stabilisé renforcé

Stabilisé renforcé, composé de sable 0/4 ou 0/6 et d'un liant spécifique à prise lente. L'usage d'un colorant sera demandé si nécessaire.

Dimensions :
10cm

Finition : teinte calcaire
Unité : m²

Localisation : cheminement PMR



SOLS - Terre pierre

Sol terre pierre, mélange terre végétale (40%) et pierre / grave 20/40 (60%) permettant la croissance de l'herbe. Le mélange de graminées utilisées doit être résistant au piétinement. Couche de forme 30cm, type grave 0/100.

Dimensions :
20cm

Finition : terre pierre
Unité : m²

Localisation : parkings neufs



SOLS - Tout type de sol

Présentation systématique d'un échantillon avant coulage des sols

Dimensions :
50 x 50cm

Finition : au choix de l'architecte
Unité : inclus dans la prestation



STATIONNEMENTS - Délimitation des places

Délimitation des places de parking par bastaing bois 150 x150mm encastré affleurant le sol fini. Fixation par clous d'ancrage à griffes L600mm.

Dimensions :
4000x150 mm

Finition : chêne
Unité : ml

Le présent CCTP – Finitions constitue un document complémentaire au CCTP du présent lot. Il précise exclusivement les prescriptions relatives à l'aspect, au rendu et aux finitions visibles des ouvrages, sans remettre en cause les solutions techniques, les performances, les compositions ou les dimensionnements définis dans le CCTP du lot concerné. En cas de contradiction ou d'incohérence, les prescriptions techniques figurant au CCTP du lot prévalent.

Le présent CCTP – Finitions prévaut uniquement sur les descriptions d'aspect, de rendu ou de finition figurant dans les autres pièces du CCTP.

Toute solution alternative proposée devra être esthétiquement équivalente aux prescriptions du présent document et soumise à l'accord préalable de la maîtrise d'œuvre.

brenasdoucerainarchitectes ●●○

Localisation : à valider/définir

